



PR

PODMÍNKY PROVOZU

Kruhová příruba slouží ke spojování částí kruhového vzduchotechnického potrubí. Používá se jako součást k výrobě přírubových dílů hladkého potrubí nebo dalších vzduchotechnických komponentů - pružných tlumících vložek PSP pro omezení přenosu chvění ventilátorů, nástavců s přírubou NSP pro spojování Spiro potrubí ap. Příruba respektuje rozměrovou normu ON12 0517. Materiálem je ocelový pozinkovaný plech. Přehled standardně dodávaných rozměrů je uveden v tabulce.

INSTALACE

K potrubí nebo návazným částem vzduchotechnických komponentů se příruba připevňuje převážně lemováním nebo bodovým svářením, případně nýtováním trhacími nýty nebo přišroubováním samořeznými šrouby.

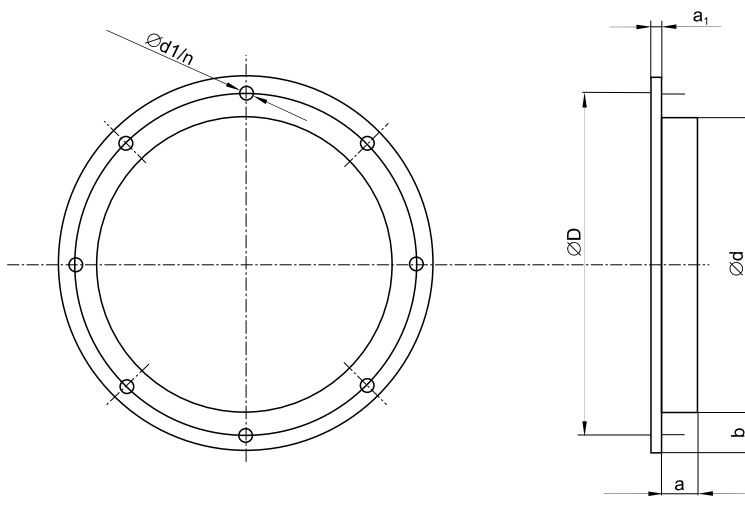
Vzájemně se příruby spojují prošroubováním (rozměry a počty otvorů pro šrouby viz tabulka), styčnou plochu je třeba vždy opatřit těsnícím materiálem.

PŘÍKLAD ZNAČENÍ

PR-315

- └─── průměrová řada v mm
- └─── kruhová příruba

ROZMĚRY



Kód	Rozměry [mm]				Otvory		Hmotnost [kg]
	ØD	b	a	a ₁	d ₁	n	síla plechu 1,5 mm
PR-100	130	26	12	7	7	4	0,12
PR-125	155	26	17	7	7	8	0,16
PR-140	170	26	17	9	9	8	0,19
PR-160	195	32	18	10	9	8	0,25
PR-180	215	33	1	10	9	8	0,28
PR-200	235	33	21	10	9	8	0,31
PR-225	260	33	21	10	9	8	0,35
PR-250	285	31	21	10	9	8	0,37
PR-280	315	33	20	12	9	8	0,43
PR-315	350	35	24	11	9	12	0,66
PR-355	390	34	20	11	9	12	0,72
PR-400	445	43	24	9	9	12	0,98
PR-450	495	43	23	11	9	12	1,12
PR-500	545	44	23	11	9	16	1,26
PR-560	605	44	31	10	12	16	1,55
PR-630	680	45	30	10	12	16	1,72
PR-710	760	45	30	12	12	20	2,02
PR-800	860	50	31	10	12	20	2,1