



# MK

## ZÁKLADNÍ INFORMACE

- Pro potrubí o rozměru 100 až 400 mm

## PODMÍNKY PROVOZU

Spojovací manžeta je určena pro provoz v základním prostředí s okolní teplotou do +60 °C, pro dopravu čistého vzduchu bez prachu, mastnot, výparů chemikálií a dalších znečištění.

Spojovací manžeta slouží pro spojení ventilátoru s kruhovým potrubím stejného průměru a zároveň slouží pro snížení přenosu vibrací z ventilátoru do potrubí. Výhodou tohoto typu spojení je možnost ventilátor z rozvodu kdykoliv vyjmout z důvodu revize, opravy nebo výměny.

Manžeta je vyrobena z pozinkovaného plechu, na vnitřní straně je vylepena pěnovým polyetylenovým těsněním tloušťky 5 mm. Pro upevnění manžety slouží dva šrouby M6 osazené do prolisů (šrouby i matice jsou součástí výrobku). Celkové konstrukční uspořádání manžety zaručuje vysokou pevnost spoje.

## INSTALACE

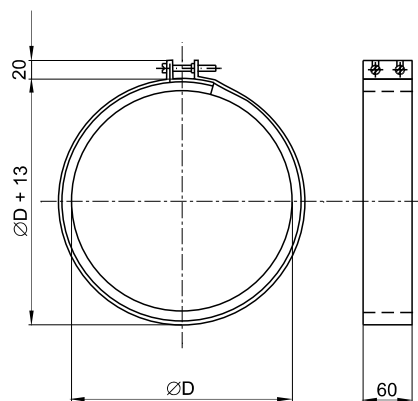
Manžetu obtočíme kolem hrdla ventilátoru a přípojného potrubí, mezi nimiž musí být mezera cca 2 mm. Hlavy šroubů zaklapneme do drážek v druhém konci manžety. Oba šrouby utahujeme střídavě tak, aby spoj byl dostatečně pevný a těsný a nedošlo přitom k deformaci manžety.

## PŘÍKLAD ZNAČENÍ

### MK-160

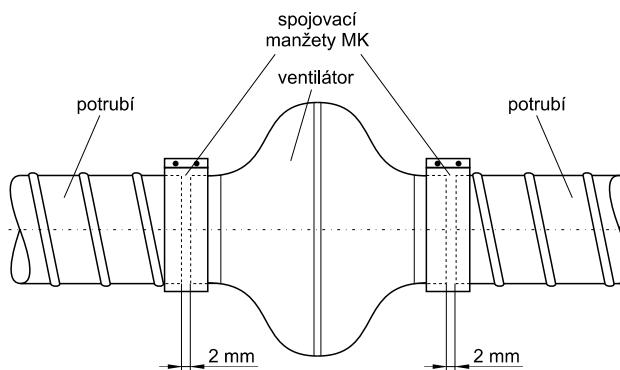
- 100 ... 400 jmenovitý průměr v mm
- MK - spojovací manžeta

## ROZMĚRY



Typ	Rozměry [mm]	Tloušťka plechu [mm]	Hmotnost [kg]
	ØD		
MK-100	100	0,55	0,14
MK-125	125	0,55	0,16
MK-150	150	0,55	0,20
MK-160	160	0,55	0,21
MK-200	200	0,55	0,23
MK-250	250	0,55	0,27
MK-315	315	0,55	0,32
MK-355	355	0,55	0,40
MK-400	400	0,55	0,45

## PŘÍKLAD POUŽITÍ



KOMPONENTY VZT



4