



DR

KONSTRUKCE, MATERIÁL

Standardně pozinkovaný plech.

POPIS

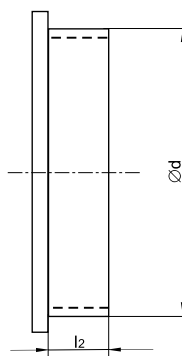
DR - vsuvkový konec k zaslepení trub Spiro

PŘÍKLAD ZNAČENÍ

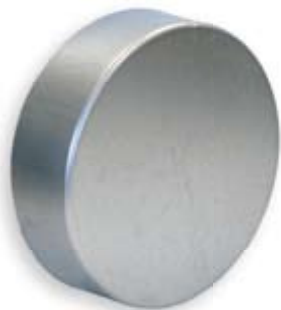
DR125

— průměrová řada v mm
— záslepka - vsuvka

ROZMĚRY



Ød [mm]	80	100	125	140	150	160	180	200	224	250	280	315	355	400	450	500	560	630	710	800	1 000
l_2 [mm]	40	40	40	40	40	40	40	40	40	60	60	60	80	80	80	80	80	100	100	100	100
Hmotnost [kg]	0,11	0,14	0,19	0,22	0,25	0,27	0,32	0,37	0,46	0,63	0,75	0,95	1,14	1,53	1,83	2,16	2,58	4,37	6,04	7,31	10,57



DF

KONSTRUKCE, MATERIÁL

Standardně pozinkovaný plech.

POPIS

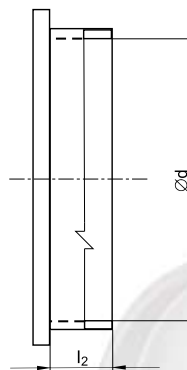
DF - nátrubkový konec k zaslepení tvarovek

PŘÍKLAD ZNAČENÍ

DF125

— průměrová řada v mm
— záslepka - nátrubek

ROZMĚRY



Ød [mm]	80	100	125	140	150	160	180	200	224	250	280	315	355	400	450	500	560	630	710	800	1 000
l_2 [mm]	40	40	40	40	40	40	40	40	40	60	60	60	80	80	80	80	80	100	100	100	100
Hmotnost [kg]	0,11	0,14	0,19	0,22	0,25	0,27	0,32	0,37	0,46	0,63	0,75	0,95	1,14	1,53	1,83	2,16	2,58	4,37	6,04	7,31	10,57